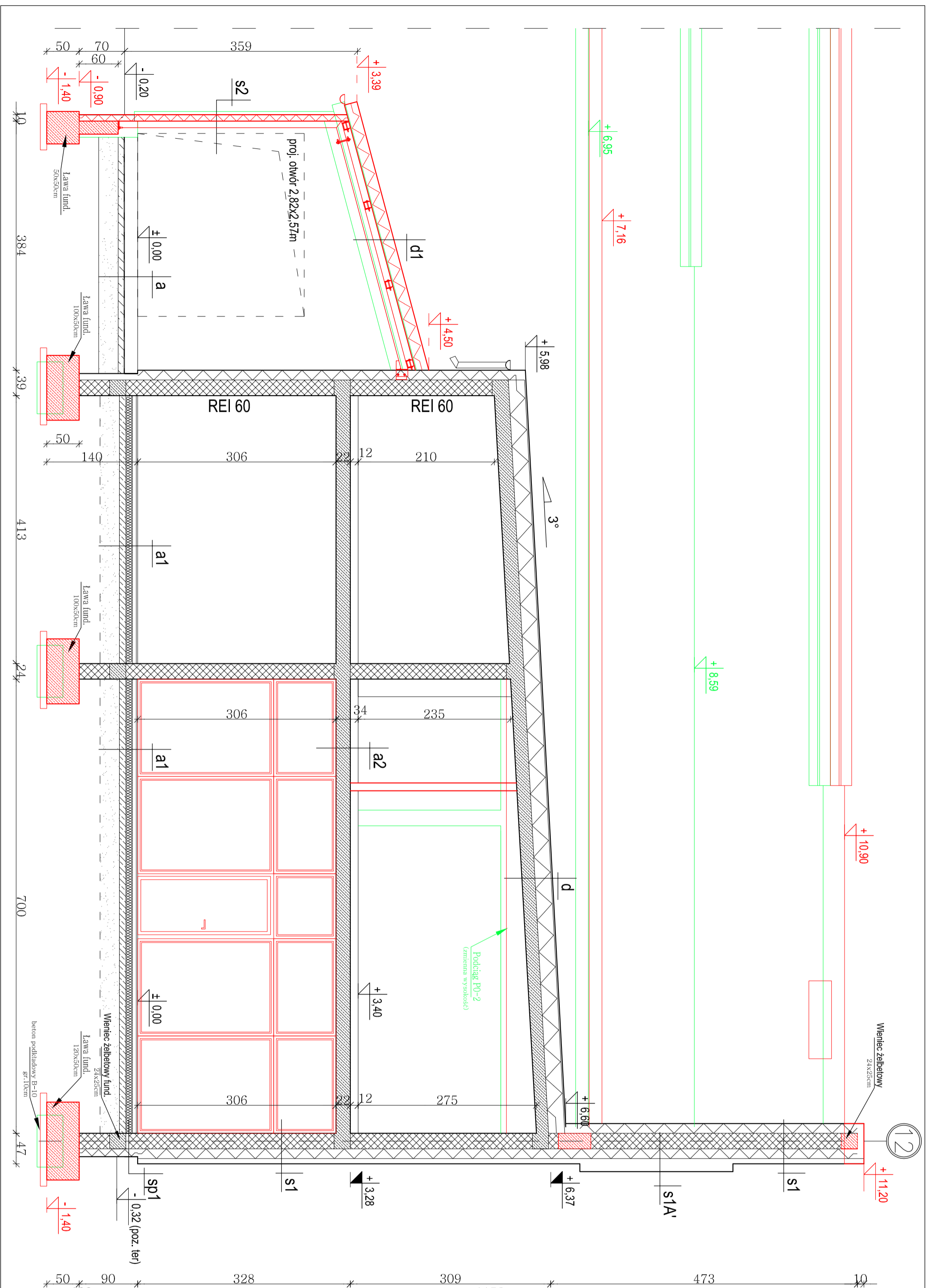


Przekrój C-C skala 1:50



a	Posadzka bet. zbrojona gr. 18cm	s1	Okładzina ceram. na ruszcie (ok. 8cm)
	Izolacja pozioma 2xpapa		Wełna min. gr. 15cm
	Płyta betonowa gr. 10cm		Błoczek wap.-piaskowy gr. 24cm
	Podsyпка płaskowa gr. min. 30cm		Tynk cem. wapienny gr. 1.5cm

a1	Gres	s1A'	Okładzina alum. na ruszcie (ok. 20cm)
	Szlichta betonowa gr. 6cm		Wełna min. gr. 15cm
	Syroplan gr. 10cm		Błoczek wap.-piaskowy gr. 24cm
	Izolacja pozioma 2xpapa		Wełna min. gr. 15cm
	Płyta betonowa gr. 10cm		Tynk cem. wapienny gr. 1.5cm
	Podsyпка płaskowa gr. 30cm		

a2	Gres	sp1	Tynk mineralny (ponad terenem)
	Szlichta betonowa gr. 5cm		Syroplan ekstrudowany gr. 12cm
	folia PE		Izolacja pionowa Dysperbit na stalce do dociepleń
	Syroplan gr. 5cm		błoczek betonowy gr. 24cm
	Płyta żelbetowa gr. 22cm		
	Tynk cem. wapienny / sufitu podwieszany		

d	2x papa termozgrzewalna	d1	Płyta warstw. (rozeń z wełny min.) gr. 20cm
	Wełna mineralna gr. 25cm		Konstrukcja stalowa
	folia PE		
	Płyta żelbetowa gr. 22cm ze spadkiem		
	Tynk cem. wapienny / sufitu podwieszany		

LEGENDA:

- elementy projektowane wg. prof. zamierzonego
- elementy projektowane wg. poprzedniej dokumentacji
- elementy zkrętych zrezygnowano
- elementy istniejące
- elementy prof. wg. poprzedniego opracowania

PROJEKT BUDOWLANY ZAMIENNY			
Rozbudowa budynku produkcyjno-magazynowego z częścią biurową			
Nazwa i adres inwestycji: 93/251, 93/253, 93/255, 93/257, 93/259, 93/261			
Inwestor: Przedsiębiorstwo Toodco Kazimierz Mitroszewski			
Inżynier: 15-197 Białystok, ul. Komunalna 11			
TYTUŁ RYSUNKU: Przekrój C-C			
IMIĘ I NAZWIŚCIE PROJEKTANTA:		RSYSLINER:	SKALA: 1:50
mgr inż. arch. Andrzej Klilik		NR. UPSR:	DATA I PROJEKT:
mgr inż. Katarzyna Chyży		BL/78/98	30.07.2019
mgr inż. Piotr M. Puchowski		PDL/0081/	30.07.2019
mgr inż. Karol Pienkowski		PBK/018	
mgr inż. Karol Pienkowski		PDL/0004/	30.07.2019
mgr inż. Karol Pienkowski		PBK/018	